



Bilag 1.

Anvendelse - Land, by og hav
J.nr. KMS-600-00114
Ref. Jøpha
Den 4. juni 2015

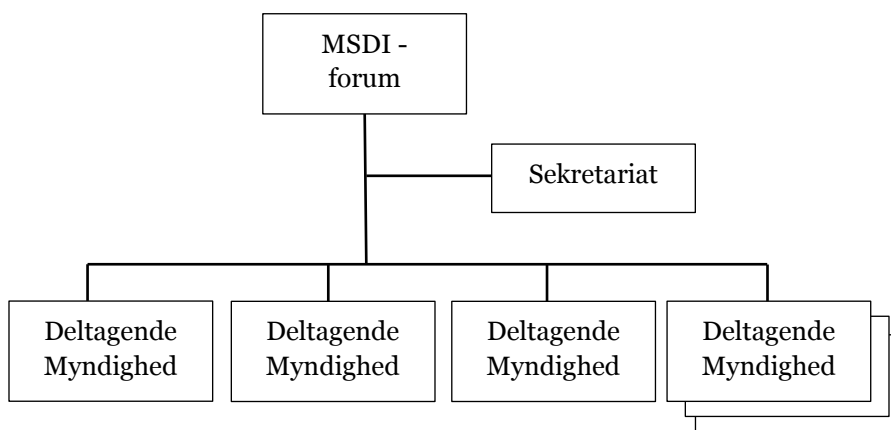
Beskrivelse af den interne organisering af MSDI i GST

Den nærmere interne organisering og forpligtigelser i forbindelse med MSDI beskrives nedenfor.

Organisering

Der er etableret et MSDI-forum for samarbejdet, der skal sikre en effektiv og koordineret udvikling og anvendelse af maritime data.

MSDI-forummet betjenes af et sekretariat, der oprettes i Geodatastyrelsen. Formandskabet af MSDI-forum varetages af GST på vicedirektørniveau.



Figur 1. MSDI sekretariets forankring i MSDI organiseringen

MSDI-sekretariatet har bl.a. til opgave at:

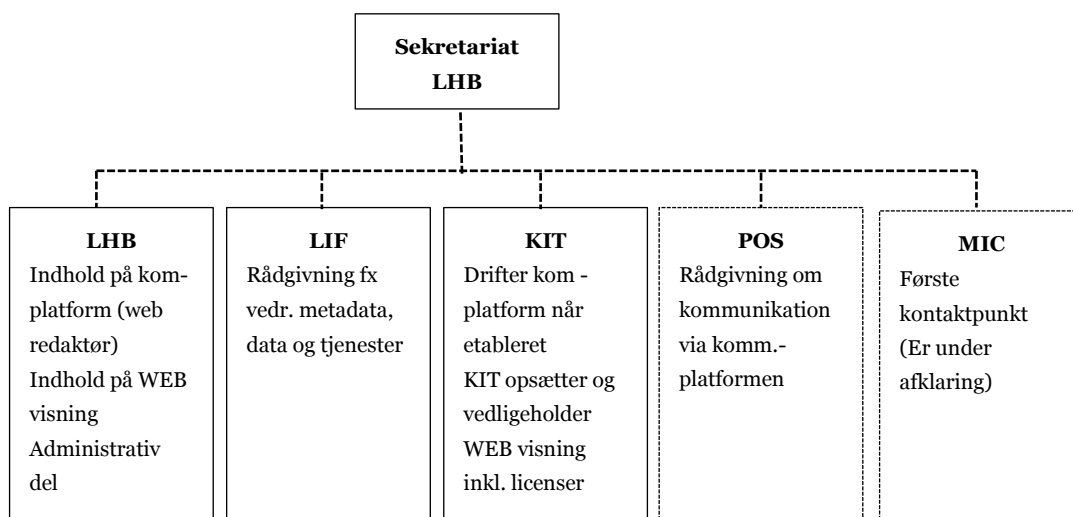
- Påse, at standarder, tjenester mm. opfylder de krav, der er beskrevet i den tekniske løsning for MSDI'en
- Sikre, at ajourføring af data og datakvalitet er beskrevet og implementeret som aftalt
- Være første kontaktpunkt for teknisk support til brugerne af MSDI'en
- Komme med forslag til nye udviklingstiltag på MSDI området
- Stå for den administrative del af samarbejdet herunder at udarbejde samarbejdsaftaler og afholde og forberede materiale og beslutningsoplæg til møder i MSDI-forum
- Tilbyde bistand og uddannelse af medarbejdere hos de deltagende myndigheder

Den interne organisering og ansvarsfordeling af MSDI sekretariatet:

MSDI sekretariatet skal ses som et virtuelt sekretariat, hvor den daglige drift af sekretariatet varetages af LHB, LIF og KIT. LHB der har det overordnede ansvar for ledelsen af sekretariatet og de andre områder yder teknisk assistance og rådgivning.

Nedenfor er de forskellige opgaver fordelt på områder i GST og MIM.

- LIF. Påse, at standarder, tjenester mm. opfylder de krav, der er beskrevet i den tekniske løsning for MSDI'en.
- LIF og KIT. Sikre, at ajourføring af data og datakvalitet er beskrevet og implementeret som aftalt.
- MIC. Være første kontaktpunkt for teknisk support til brugerne af MSDI'en. (Er under afklaring).
- LBH. Komme med forslag til nye udviklingstiltag på MSDI området.
- LBH. Stå for den administrative del af samarbejdet herunder at udarbejde samarbejdsaftaler og afholde og forberede materiale og beslutningsoplæg til møder i MSDI-forum.
- LIF og KIT. Tilbyde bistand og uddannelse af medarbejdere hos de deltagende myndigheder.
- POS rådgiver og støtter/hjælper mht. opsætning og kommunikation via kommunikationsplatformen
- LBH er web-redaktør og vedligeholder indholdet på kommunikationsplatformen
- KIT opsætning og vedligeholdelse af det fælles web visningssystem.
- KIT har det interne ansvar for opsætning af data samt vejledning og rådgivning vedr. data i det fælles web- visningssystem. Opsætning og rådgivning vedr. data fra styrelser uden for MIM, er en ny opgave for GST. Dataansvaret ligger hos dataejereren. KIT har ikke dataansvaret for de datasæt hvor GST er dataejer.



Nedenfor er angivet den anslåede timefordeling og udgifter fordelt på de forskellige emner og områder i forbindelse med etablering samt drift og vedligeholdelse af MSDIen:

April 2015 til april 2016:

Emne	Beskrivelse	Timefordeling i MIM
Metadata	Tilpasning og rådgivning vedr. datasæt og tjenester gennem Geodatainfo. Styrelserne klargøre selv metadata og indtaster disse i Geodatainfo. GST rådgiver i forbindelse med klargøring af informationerne og kvalitetssikre disse når de er indtastet i Geodatainfo.	LIF 100 timer
Kommunikationsplatform	Opsætning af fælles side til visualisering af de forskellige tjenester. Opsætning af links og relevante informationer på kommunikationsportalen til myndighedernes egne informationer. Kommunikationsplatformen baseres på MIM's koncernfælles CMS-system. 1) Der skal udarbejdes et oplæg til form og indholdet af hjemmesiden til endelig godkendelse i MSDI-forum. 2) Etablering af hjemmesiden 3) Drift	LBH er webredaktør for kommunikationsplatformen for MSDI og vedligeholder indholdet på platformen. POS rådgiver om etablering af platformen, opsætning af CMS og kommunikation via platformen Der er afsat 300.000 kr. eller årsværk.
Fælles WEB-visningssystem	Etablering og vedligeholdelse af en fælles platform til visning af geografiske informationer og relevante dokumenter. 100 timer. Opsætning af datasæt på det fælles WEB-visningssystem herunder vejledning og rådgivning. . 100 timer.	KIT opsætning og vedligeholdelse af platform 70 timer KIT vejledning og opsætning 130 timer.
Licenser	Licenser for fælles WEB visningssystem. Licens anden halvdel af 2015.	KIT 50.000 kr.
Implementering	Ydelser i forbindelse med etablering af MSDI, herunder rådgivning og vejledning, afholdelse af workshops vedr. data, metadata og etablering af tjenester hos myndighederne udarbejdelse af bilaterale aftaler og nødvendige materialer til brug for MSDI forum. Der er i gennemsnit afsat 20 timer pr. myndighed til implementering. Der er afsat 100 timer til support.	KIT support 50 timer LIF support 100 timer LBH udarbejdelse af bilaterale aftaler, og nødvendigt materiale 150 timer
Samlet MSDI april2015		780.000 kr.

April 2016 til april 2017

Emne	Beskrivelse	Afrundet beløb
Metadata	Tilpasning og rådgivning vedr. datasæt og tjenester gennem Geodatainfo. 100 timer.	LIF 100 timer
Fælles WEB-visningssystem	Opsætning af platform med datasæt. 100 timer	KIT vedligeholdelse 30 timer. KIT vejledning og opsætning 130 timer.
Licenser	Licenser for fælles WEB visningssystem.	KIT 100.000 kr.
Implementering	Ydelser i forbindelse med etablering af MSDI,	KIT support 50 timer

	herunder rådgivning og vejledning, afholdelse af workshops, udarbejdelse af bilaterale aftaler og nødvendige materialer til brug for MSDI forum. Der er i gennemsnit afsat 20 timer pr. myndighed til implementering. Der er afsat 100 timer til support.	LIF support 70 timer MIC 1. Line support 30 timer (Er under afklaring) POS kommunikationsplatform 30 timer LBH udarbejdelse af bilaterale aftaler, og nødvendigt materiale 120 timer.
Samlet MSDI april 2016		470.000 kr.
Samlede etableringsomkostninger 2015 + 2016		1.250.000 kr.

Omkostninger i forbindelse med drift og vedligeholdelse af en MSDI:

Fra april 2017 og fremefter.

Emne	Beskrivelse	Afrundet beløb
Sekretariats funktion herunder drift, support og vedligeholdelse	Servicevedligehold og 1. linje support. 200 timer. MIC er ved, at afklare, om de kan tage sig af 1. line support.	KIT support 50 timer LIF 100 support timer MIC 1. line support 50 timer. (Er under afklaring)
Uddannelse	Afholdelse kurser og workshops for kontaktpersoner	LBH koordinerer 50.000 kr.
Fælles WEB-visningssystem	Fælles visningsportal – Blåt Danmarkskort. 50 timer. + 100.000 kr. til licenser.	KIT licenser og vedligeholdelse 30 timer. KIT Indhold og opsætning 20 timer.
Sekretariats funktion, administration og økonomi	Den administrative del af samarbejdet, herunder at vedligeholde samarbejdsaftaler, budgetter, afholde og forberede materiale og beslutningsoplæg til møder i MSDI-forum. Komme med forslag til nye udviklingstiltag på MSDI området. Påse at standarder, tjenester mm. opfylder de krav, der er beskrevet i den tekniske løsning for MSDI'en. Påse ajourføring af data og at datakvalitet er beskrevet og gennemført som aftalt. 100 timer.	LBH 80 timer LIF support se øverst POS kommunikationsplatform 20 timer
Samlet		380.000 kr.